



У П Р А В Л Е Н И Е О Б Р А З О В А Н И Я Г О Р О Д А
П Е Н З Ы

Муниципальное бюджетное общеобразовательное учреждение
средняя общеобразовательная школа №52 г. Пензы

(МБОУ СОШ №52 г. Пензы)

«СОГЛАСОВАНО»

Администрация Октябрьского
района

«» 2015 г.

Н.Г. Козенко

«УТВЕРЖДАЮ»

Директор МБОУ СОШ №52

_____ 2015 г.

Е.Н. Куканова

«СОГЛАСОВАНО»

ВРИО Нач. ГИБДД УМВД
России по г. Пензе

«» 2015 г.

П.Н. Руднев

ПАСПОРТ

ДОРОЖНОЙ БЕЗОПАСНОСТИ ОБРАЗОВАТЕЛЬНОГО УЧРЕЖДЕНИЯ

(ТИПОВОЙ)

2015

Общие сведения

Муниципальное бюджетное общеобразовательное учреждение средняя общеобразовательная школа №52 г. Пензы

Тип ОУ Муниципальный

Юридический адрес ОУ: г. Пенза, проспект Победы, 109

Фактический адрес ОУ: г. Пенза, проспект Победы, 109

Руководитель ОУ:

Директор Куканова Елена Николаевна 95-43-09

Заместитель директора

по учебной работе Орлашова Ирина Сергеевна 96-42-34

Заместитель директора

по воспитательной работе Волынская Юлия Викторовна 96-42-34

Ответственные работники

муниципального органа

образования Васильева Е.М. 56-02-47

Ответственные от

Госавтоинспекции Новоженцев В.А. 59-90-16

Ответственные работники

за мероприятия по профилактике

детского травматизма Зуева Л. В. 34-78-67

Руководитель или ответственный

работник дорожно-эксплуатационной

организации, осуществляющей

содержание УДС* Кривов Ю.И. 52-00-99

Количество учащихся	809 человек
Наличие уголка по БДД	имеется на 1 этаже
Наличие класса по БДД	нет
Наличие автобуса в ОУ	нет
Владелец автобуса	нет

Время занятий в ОУ:

1-ая смена: 8.30- 13.10

ГПД: 12.05-18.00

внеклассные занятия: 17.00-19.00

Телефоны оперативных служб:

01 МЧС

02 Полиция

03 Скорая помощь

112 Экстренный вызов

Содержание

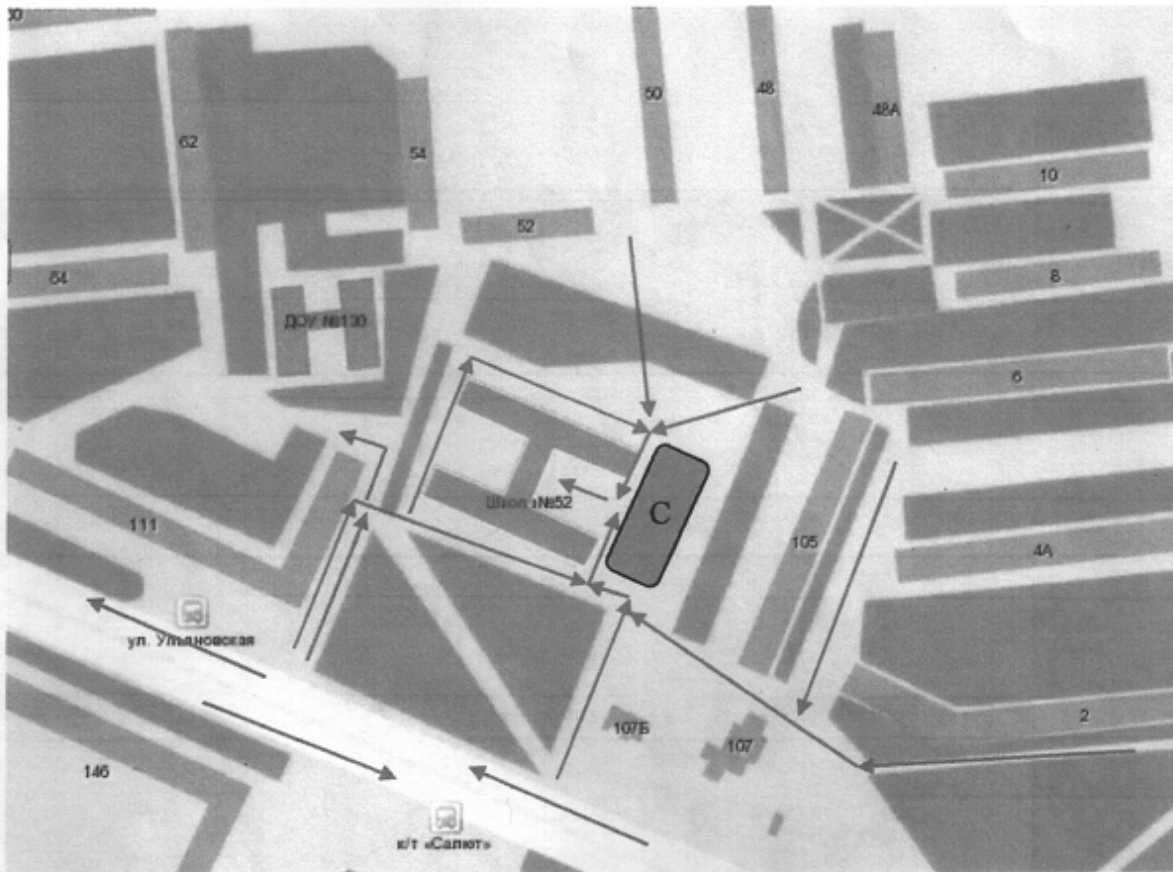
I. План-схемы ОУ.

- 1) район расположения ОУ, пути движения транспортных средств и детей (учеников, обучающихся);
- 2) организация дорожного движения в непосредственной близости от образовательного учреждения с размещением соответствующих технических средств, маршруты движения детей и расположение парковочных мест;
- 3) пути движения транспортных средств к местам разгрузки/погрузки и рекомендуемых безопасных путей передвижения детей по территории образовательного учреждения.

II. Приложения:

План-схемы МБОУ СОШ № 52.

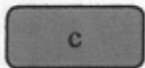
I. План-схема района расположения ОУ, пути движения транспортных средств и детей (учеников)



Пути движения учащихся

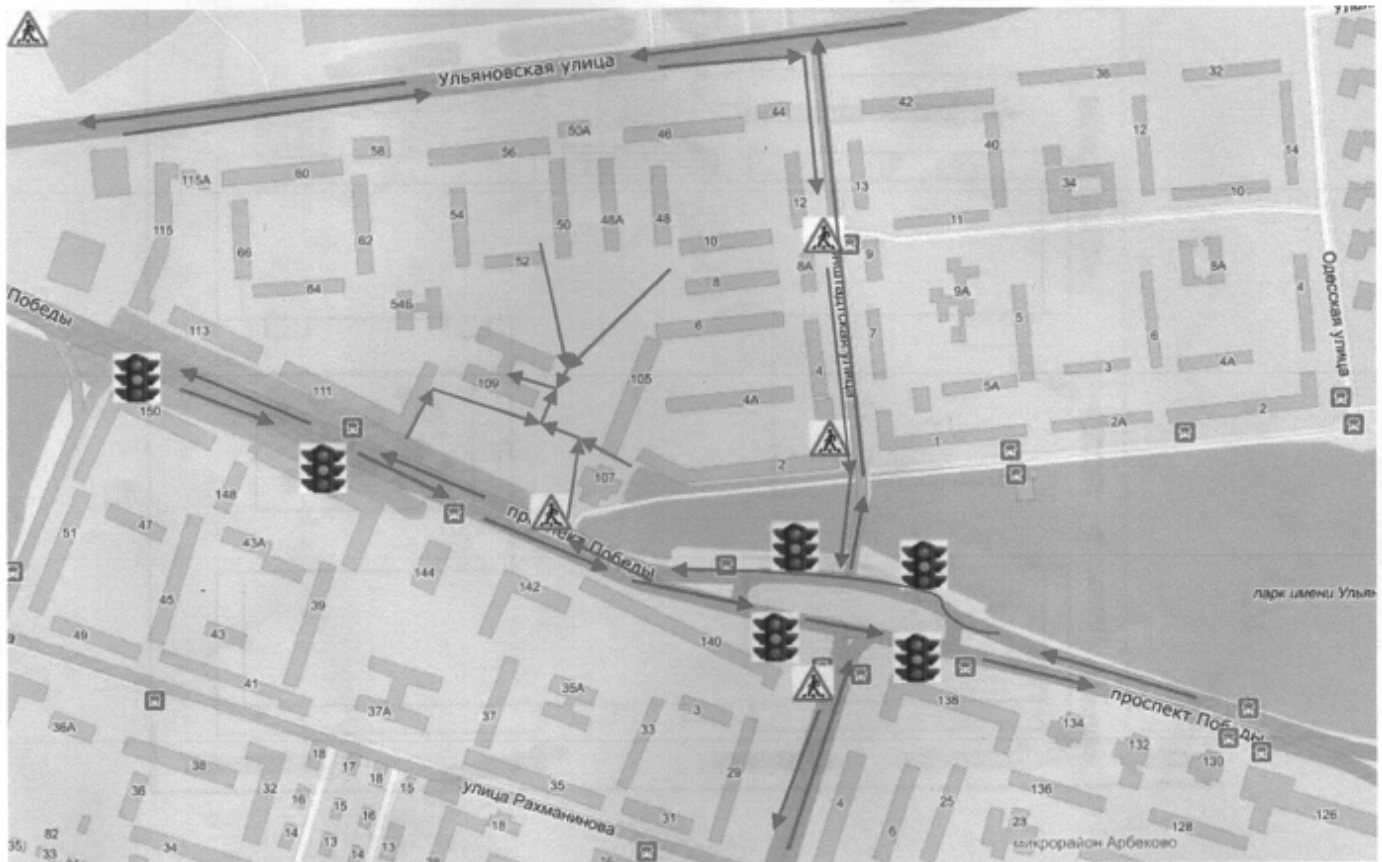


Пути движения транспортных средств



Стадион

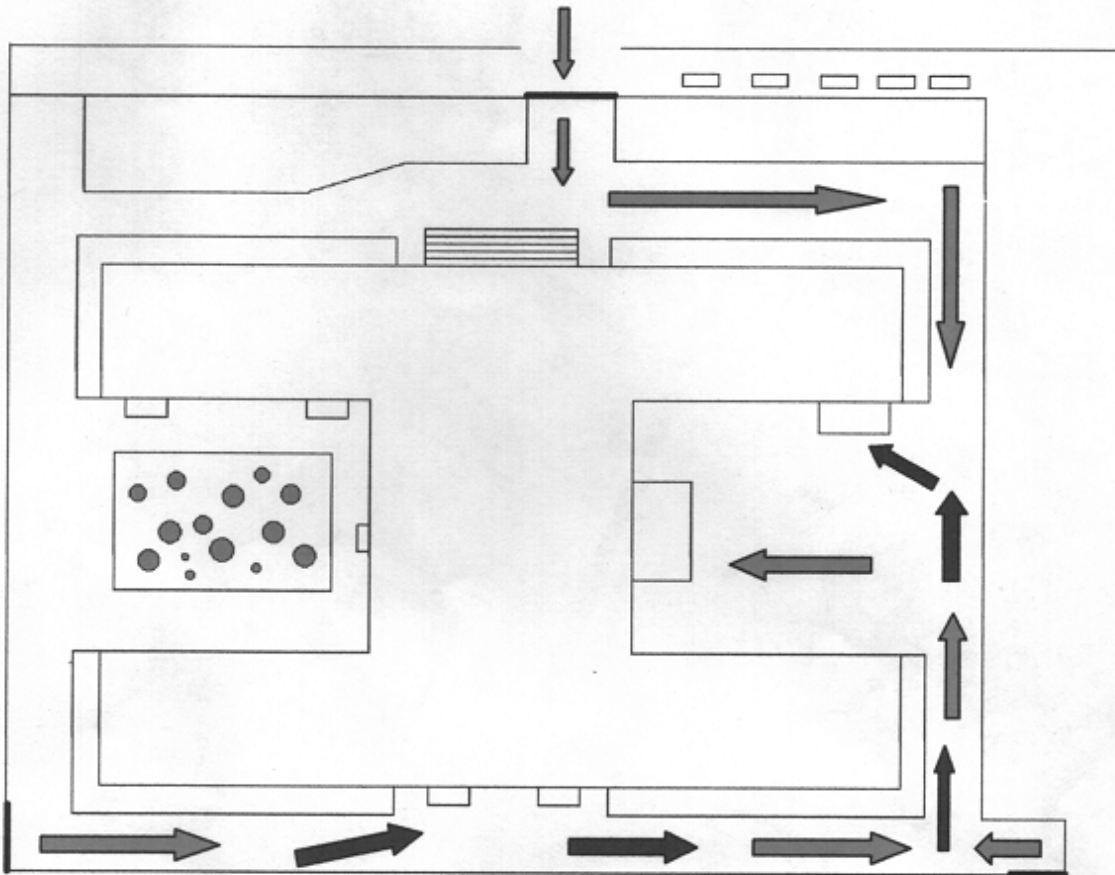
**II. Организация дорожного движения
в непосредственной близости от МБОУ СОШ № 52
с размещением соответствующих технических средств,
маршруты движения детей.**





→
Маршруты движения детей

→
Пути движения транспортных средств

**III. Пути движения транспортных средств
к местам разгрузки/погрузки
и рекомендуемые пути передвижения детей
по территории МБОУ СОШ № 52**



 Пути движения учащихся

 Пути движения транспортных средств к местам разгрузки/погрузки

